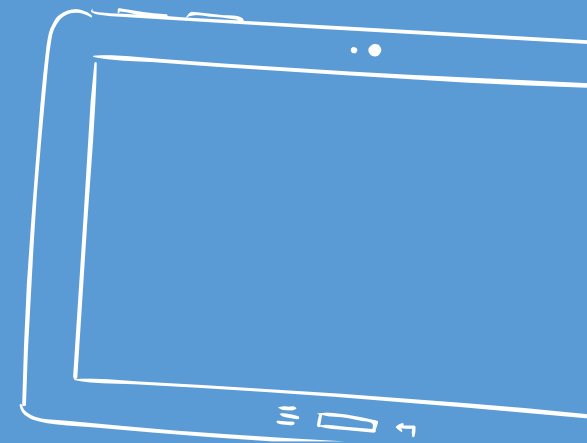
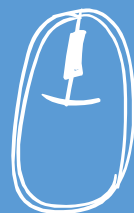
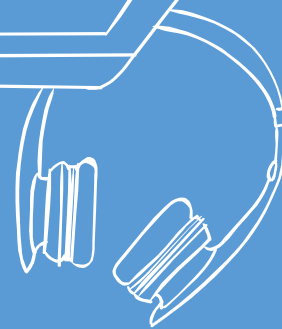
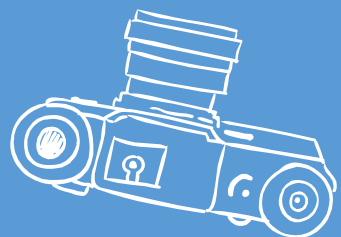


# 國三志願選填說明會

崇光中學 巫幼芸老師

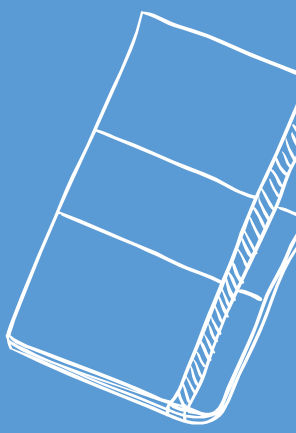


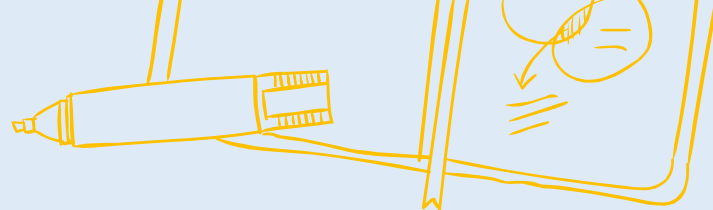
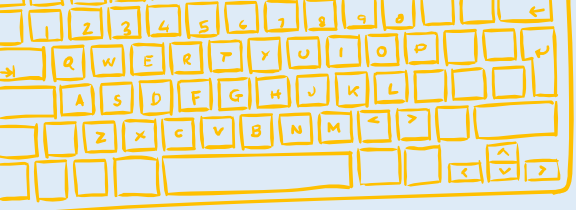


之前模擬選填  
志願資料將保  
留至正式選填

# 填志願時間!

正式：6/24 12:00-7/1 12:00





# 重要提醒

首頁

瀏覽資料

志願選填相關作業

招生名額查詢

系統管理

相關下載

登出

學生查詢

• 國民教育十二年，適性學習展笑顏 • 國教十二學習樂，未來看我展特色 • 優質國教十二年，適性

首頁 列印報名表確認

列印報名表確認

學生選填志願說明

同學您好！您已在其他管道報到()，不可再填志願。



若高中職其他管道已錄取學生，請記得申請放棄，否則此管道將不能選填



# 今日講綱



## Part1

志願怎麼填



## Part2

選填上的建議



## Part3

綜合高中



## Part4

崇光直升與  
語專班



## 高中職

1. 高中職同一個系統，一次選填一次到位
2. 優先免試：就近入學，讓你提早確定有學校
3. 特色招生：特殊班級(政大附中英語國際班、師大附中資訊科學班、海洋大學附屬高中海洋科技人才培育實驗班、西松高中國際文憑IBDP專班)



## 五專

1. 優先免試全台選擇30個科系
  2. 聯合免試選擇北中南擇一校同一天撕榜報到
- 



# 高中職

會考

優先免試

聯合免試

特色招生

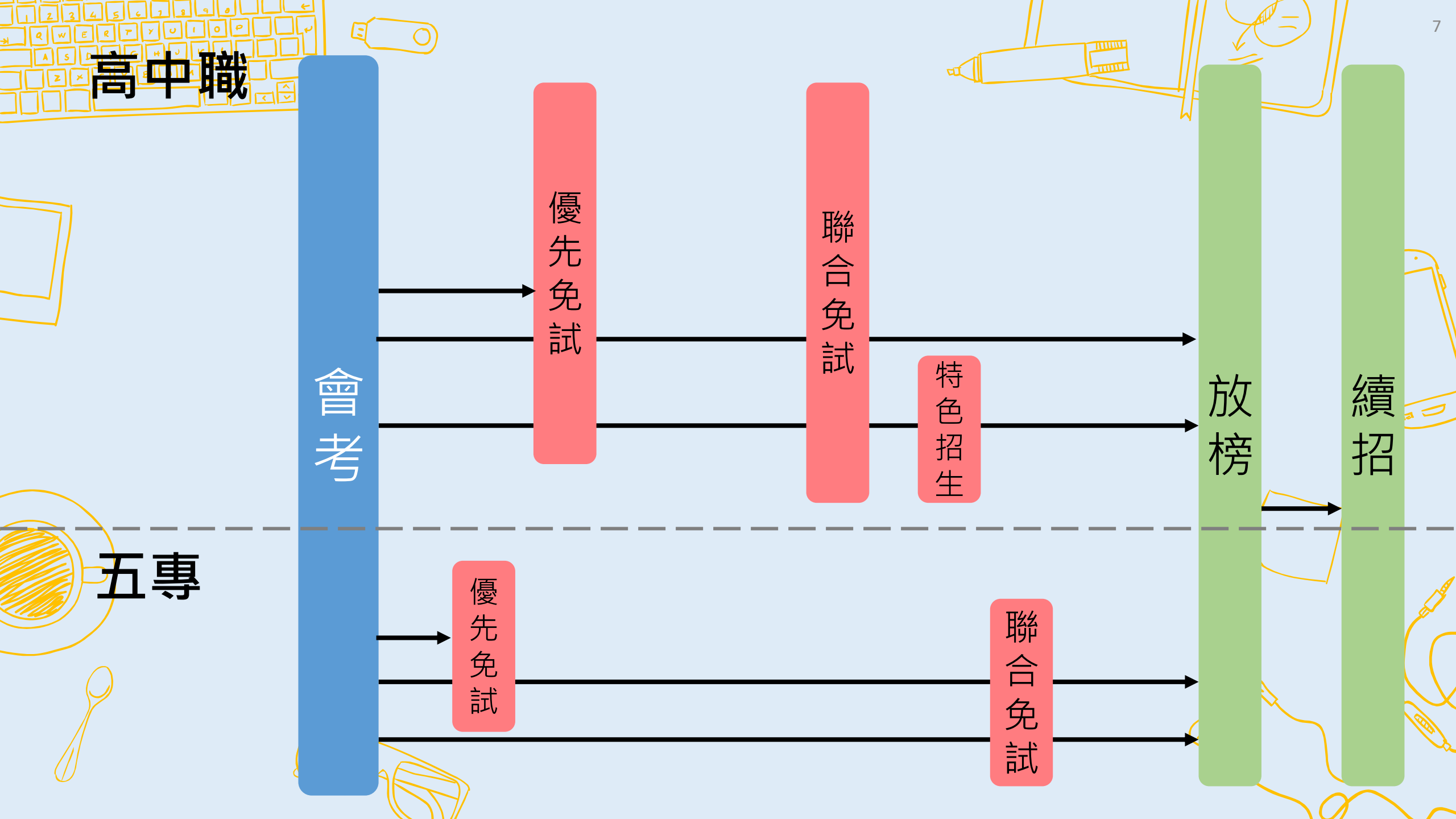
放榜

續招

# 五專

優先免試

聯合免試



# 志願怎麼填



# 填志願我該準備什麼？

- ✘ 填志願的網址，自己帳號密碼(身分證字號)
- ✘ 自己分數(個別序位區間)和網路上落點預估
- ✘ 對學校的認識(地理位置、108課綱)



# 免試選填系統

- ✘ 請使用google chrome系統登入
- ✘ <http://ttk.entry.edu.tw>



基北區高級中等學校  
免試入學委員會

109 學年度基北區高級中等學校免試入學報名作業資訊系統平臺

訪客

最新公告

防疫專區

變更就學區

招生名額查詢

簡章下載

相關下載

登入

首頁 > 最新公告資料

其他入學管道連結

109學年度新北市公立  
高級中等學校優先免  
試入學招生簡章

臺北市109學年度高級

查詢區

標題

查詢

<< < 1 > >>

Go To 1

Total 1 Page

# 點選紫色那顆(集體報名學生)

[最新公告](#)[防疫專區](#)[變更就學區](#)[招生名額查詢](#)[簡章下載](#)[相關下載](#)[登入](#)[首頁](#) [工具](#)

❗ 請選擇您要登入的身分。



國中學校  
承辦人員



國中  
學校老師



高級中等學校  
承辦人員



集體  
報名學生



個別  
報名學生

# 步驟1：登入

[最新公告](#)
[防疫專區](#)
[變更就學區](#)
[招生名額查詢](#)
[簡章下載](#)
[相關下載](#)
[登入](#)
[首頁](#)
[Login](#)

## login 集報學生端

學校：

※可輸入【國中名稱】查詢

帳號：

身分證字號

密碼：

預設密碼為 身分證後四碼 + 出生月日四碼 共八碼  
(ex:67890101)

應屆國中同學應已修改過密碼，請使用修改後密碼登入，忘記密碼請洽詢原國中註冊組重新設定！

驗證碼：



重新整理

(不分大小寫)



國民教育十二年，適性學習展笑顏  
國教十二學習樂，未來看我展特色  
優質國教十二年，適性揚才路多元  
優質國教十二年，齊心闊步邁向前  
邁向國教十二年，開創教育新紀元

# 步驟1：登入

[最新公告](#)
[防疫專區](#)
[變更就學區](#)
[招生名額查詢](#)
[簡章下載](#)
[相關下載](#)
[登入](#)
[首頁](#)
[Login](#)

請記得，如果嘗試密碼錯誤10次，帳號會被鎖起來，如果帳號被鎖起來，就必須得找輔導處開帳號。

## 學生端



帳號：



請不要試太多次，如果忘記密碼，就請按忘記密碼，系統會寄忘記密碼的信給你，請按照上面的步驟完成，就可以登入了。

身分證後四碼 + 出生月日四碼 共八碼

學應已修改過密碼，請使用修改，忘記密碼請洽詢原國中註冊組

重新設定！

驗證碼：



(不分大小寫)

國民教育十二年，適性學習展笑顏  
國教十二學習樂，未來看我展特色  
優質國教十二年，適性揚才路多元  
優質國教十二年，齊心闊步邁向前  
邁向國教十二年，開創教育新紀元

# 步驟2：資訊安全公告

[瀏覽資料](#)
[志願選填相關作業](#)
[招生名額查詢](#)
[系統管理](#)
[相關下載](#)
[常見問題](#)
[登出](#)
[首頁](#) > [資訊安全公告](#)

## 資訊安全宣告



### 資訊安全宣告

非常歡迎您光臨「109學年度基北區高級中等學校免試入學報名及志願分發系統平台」(以下簡稱本網站)，為了讓您能夠安心的使用本網站的各項服務與資訊，特此向您說明本網站的資訊安全政策如下：

#### 適用範圍

- 以下的網站安全政策，適用於您在本網站瀏覽時，所涉及的個人資料蒐集、運用與保護，但不適用於本網站以外的相關連結網站，也不適用於非本網站所委託或參與管理的人員。
- 凡經由本網站連結之其它網站，均有其專屬之隱私權保護與資訊安全政策，概與本網站無關，本網站亦不負任何連帶責任。當您在這些網站時，關於個人資料的保護，適用各該網站的隱私權政策。

#### 個人資料的蒐集與使用方式

- 本網站會記錄一般瀏覽時的相關行徑，包括使用者上站的IP位址、使用時間、使用的瀏覽器、瀏覽及點選資料記錄等，此記錄為內部應用，決不對外公布。
- 本網站所收集的個人資料，會對其個人或全體資料作分析，以利提昇本網站的服務品質與學術研究。
- 本網站不主動寄送任何電子郵件。若您收到偽造本網站寄送的廣告或垃圾郵件，請諒解此部分並非本網站所能控制範圍，也無法負擔任何責任。

#### 網站安全措施與規範

 我已閱讀並接受上述內容



# 步驟3：志願選填

[瀏覽資料](#)
[志願選填相關作業](#)
[招生名額查詢](#)
[系統管理](#)
[相關下載](#)
[常見問題](#)
[登出](#)
[首頁](#)
[最新公告資料](#)

## 最新公告資料

## 查詢區



&lt;&lt; &lt; 1 &gt; &gt;&gt;

 Go To 

Total 1 Page

標題(Title)	日期(Date)	瀏覽次數(Count)
<a href="#">請務必參閱-109學年度基北區高級中等學校免試入學因應嚴重特殊傳染性肺炎疫情應變...</a>	2020/4/23	2475
<a href="#">109學年度【就讀基北區國中之非應屆學生】免試入學個別報名注意事項</a>	2020/1/17	5483
<a href="#">109學年度【非就讀基北區國中之非應屆學生】免試入學個別報名注意事項</a>	2020/1/17	1122
<a href="#">109學年度【非就讀基北區國中之應屆學生】免試入學個別報名注意事項</a>	2020/1/17	2617
<a href="#">109學年度【大陸地區或國外返臺就學學生】免試入學個別報名注意事項</a>	2020/1/17	5140





# 志願選填相關作業

[瀏覽資料](#)
[志願選填相關作業](#)
[招生名額查詢](#)
[系統管理](#)
[相關下載](#)
[常見問題](#)
[登出](#)
[資訊安全宣告](#)
[基本資料與超額比序積分查詢](#)
[超額比序\(會考成績\)暨「個別序位」查詢](#)
[志願選填](#)
[查詢我的志願資料](#)
[列印報名表\(草稿\)](#)
[列印正式報名表](#)



 Go To 

Total 1 Page

題(Title)	日期(Date)	瀏覽次數(Count)
學校免試入學因應嚴重特殊傳染性肺炎疫情應	2020/4/23	2475
109學年度【就讀基北區國中之非應屆學生】免試入學個別報名注意事項	2020/1/17	5483
109學年度【非就讀基北區國中之非應屆學生】免試入學個別報名注意事項	2020/1/17	1122
109學年度【非就讀基北區國中之應屆學生】免試入學個別報名注意事項	2020/1/17	2617
109學年度【大陸地區或國外返臺就學學生】免試入學個別報名注意事項	2020/1/17	5140
109學年度基北區高級中等學校免試入學簡章	2020/1/15	13788
109學年度免試入學_基北區_學生端操作手冊	2019/12/17	27112



# 學生基本資料與超額比序積分查詢單

## 1. 基本資料

## 2. 多元學習表現分數

## 3. 教育會考表現分數

【學生基本資料】			
學校	011322 新北市私立崇光女子高級中學附設國民中學		
學生姓名	測試學生女生	學號	10999999
班級座號	班級:00 座號:00	性別	女
身分別	一般生	身心障礙別	非身心障礙生
家庭收入	一般	失業勞工子女	否
身分證統一編號	A223456780	生日	民國94年1月1日
畢業學校代碼	011322新北市私立崇光女子高級中學附設國民中學		
家長姓名	測試家長	電話	住家：0 手機：0
郵遞區號	100		
通訊地址	測試地址		
【多元學習表現】合計 36 分			
均衡學習	21分		
服務學習	15分		
【教育會考表現】合計 36 分			
國文	A++ 積分：7		
英語	A++ 積分：7		
數學	A++ 積分：7		
社會	A++ 積分：7		
自然	A++ 積分：7		
寫作測驗	6 級分 積分：1		

個別序位區間

6/24 12:00-7/1 12:00公告

實際招生名額：6/24 12:00

# 個別序位區間查詢

多元學習積分+會考積分進行排序(不加入志願序積分)

# 如何使用個別序位區間粗估個人落點學校

- ✘ 例如：基北區公立高中招生名額18,600人，公立高職招生名額6,600人，合計25,200人，因此想要念公立高中，至少在18,600名內，若想唸公立學校至少要在25,200名內。

# 成績出來，接下來你會遇到幾組數字

- × 1.會考成績
- × 2.多元學習成績
- × 3.個別序位落點區間% (3.44%~4.11%)
- × 4.累積人數區間(1744人~2058人)
  
- × 各校會公告今年招生名額(例如：北一女774人)

瀏覽資料

志願選填相關作業

招生名額查詢

系統管理

相關下載

常見問題

登出

6/24中午12點過後公告實際招生名額

# 個別序位區間查詢頁面

## 個別序位查詢服務

### 110 學年度 基北區 學生免試入學超額比序（未含志願序）之個別序位區間查詢服務

學生： 身分證字號： 准考證號：

多元學習表現積分：36

會考積分：國：A++(7) 數：A++(7) 英：A++(7) 社：A++(7) 自：A++(7)

寫作測驗積分：5級分(0.8)

會考總積分：35.8

免試入學超額比序（不含志願序）個別序位之比率及累積人數區間

個別序位（不分性別）區間落在：0.01 %（1人）～ 0.37 %（234 人）

男生的個別序位區間落在：1人～ 392人



# 舉例

小美考完會考後得知，他拿了34分，  
個別序位區間在全體(男+  
女)3.44%(1722)~3.79%(1897)，女  
生序位在691-815

隔壁的那張圖是某一年各學校公告招  
生名額

請問!他可能落在哪個區間~

**ANS:北一女**

學校名稱	學制或科別	性別	招生名額
北一女	普通科	女	721
師大附中	普通科	女	209
師大附中	普通科	男	486
中山女高	普通科	女	747
松山高中	普通科	男	332
松山高中	普通科	女	333
政大附中	普通科	不限	140
大同高中	普通科	不限	452
板橋高中	普通科	男	311
板橋高中	普通科	女	310

# 舉例

學校名稱	學制或科別	性別	招生名額
北一女	普通科	女	721
師大附中	普通科	女	209
師大附中	普通科	男	486
中山女高	普通科	女	747
松山高中	普通科	男	332
松山高中	普通科	女	333
政大附中	普通科	不限	140
大同高中	普通科	不限	452
板橋高中	普通科	男	311
板橋高中	普通科	女	310

成績30分，且個別序位區間在全  
 4%(2022)~8.79%(2497)，女  
 位在2288，他的志願表如下  
 (量距離列志願)

- 1.中山女中
- 2.松山高中
- 3.政大附中
- 4.大同高中
- 5.板橋高中



**前五志願一定要上榜，不然志願序會被扣分!**

# 志願選填相關作業

[瀏覽資料](#)
[志願選填相關作業](#)
[招生名額查詢](#)
[系統管理](#)
[相關下載](#)
[常見問題](#)
[登出](#)
[資訊安全宣告](#)
[基本資料與超額比序積分查詢](#)
[「超額比序\(會考成績\)」暨「個別序位」查詢](#)
[志願選填](#)
[查詢我的志願資料](#)
[列印報名表\(草稿\)](#)
[列印正式報名表](#)



 Go To 

Total 1 Page

題(Title)	日期(Date)	瀏覽次數(Count)
學校免試入學因應嚴重特殊傳染性肺炎疫情應	2020/4/23	2475
109學年度【就讀基北區國中之非應屆學生】免試入學個別報名注意事項	2020/1/17	5483
109學年度【非就讀基北區國中之非應屆學生】免試入學個別報名注意事項	2020/1/17	1122
109學年度【非就讀基北區國中之應屆學生】免試入學個別報名注意事項	2020/1/17	2617
109學年度【大陸地區或國外返臺就學學生】免試入學個別報名注意事項	2020/1/17	5140
109學年度基北區高級中等學校免試入學簡章	2020/1/15	13788
109學年度免試入學_基北區_學生端操作手冊	2019/12/17	27112

# 志願選填相關作業

瀏覽資料

志願選填相關作業

招生名額查詢

系統管理

相關下載

常見問題

登出

[首頁](#) > [志願選填](#)

## 注意事項

- 1.本功能必須使用『IE 9』、『Chrome 5』版本以上。(點擊下載最新Chrome瀏覽器)
- 2.可透過條件篩選出對應學校及科系。
- 3.選擇學校及科系並按下『加入』按鈕，加入志願。
- 4.經確認志願區裡『志願』及『排序』無誤後，請按下『儲存志願』按鈕儲存志願。
- 5.點擊『學校科組名稱』可查閱科組資訊。
- 6.請記得每隔一段時間按下『儲存志願』按鈕，以避免所選志願遺失。
- 7.系統已預設同校不同科系會連排，若不連排則手動調整。
- 8.更換校名即為增加一個志願序。

## 志願選填

條件：

請選擇地區 ▾

請選擇公私立 ▾

請選擇科組 ▾

免試欲加入科組：

請選擇學校 ▾

請記得一定要選擇科組(高中-普通科)

特招為外加志願，因此不列入志願序分數

第1項學校志願序 ▾

加入

免試

0個 / 30個

特招

0個 / 1個

免試分數計算說明

# 志願選填相關作業

免試欲加入科組： 請選擇學校 ▾ 請選擇科組 ▾ 插入到第2項學校志願序 ▾ **加** **1**

特招欲加入班別： 請選擇學校 ▾ 請選擇科組 ▾ 插入到第2項學校志願序 ▾ **加入**

免試 **1個 / 30個**

特招 **0個 / 1個**

[免試分數計算說明](#)

[特招班別選填門檻一覽表](#)

(修改或新增志願時，務必按下「儲存志願」按鈕)

請至 志願選填相關 報名表(草稿)，列印「報名表(草稿)」確認。

選填期間，尚未列印「報名表」前，皆可修改志願。

**儲存志願**

學校志願序	刪除	移動	快速移動	學校名稱	總積分	科組序	學校科組	移動	刪除
1		▲ ▼	<input type="text"/> GO	011322 崇光女中	108	1	101 普通科	▲ ▼	

**儲存志願**

**3**



# 志願選填相關作業

查詢我的志願資料

注意事項



同學您好:

1. 以下為系統所儲存之志願選填結果，請確認明細是否正確。
2. 請至 志願選填相關作業 → 列印報名表(草稿)，列印後請仔細確認。
3. 選填期間，

請記得要出現這畫面才算是選填完成

志願選填結果

資料最後修改時間	
就讀學校	
班級	
座號	00
學號	10999999
姓名	測試學生女生
性別	女
志願順序	
第1志願學校	
1. 新北市私立崇光女子高級中學 - 普通科	



# 選填建議



# 選填建議

- × 每個學生最多可以選填**30**個志願(但….)
- × 1-5志願積分為36分，應把握**前5志願**上榜
- × 高中、高職**可混合選填**
- × 高職同一校不同科**連續選填**視為一個志願
- × 日間部和進修學校是**2個不同的學校**
- × 有意願選擇高職的同學，可以群為單位選填，盡可能選填同校同群的科別，增加上榜機會

# 免試入學志願選填畫面

學校志願序	刪除	移動	快速移動	學校名稱	總積分	科組序	學校科組	移動	刪除
1			<input type="text"/> GO	363302 成淵高中	108	1	101 普通科		

學校志願序	刪除	移動	快速移動	學校名稱	總積分	科組序	學校科組	移動	刪除
2			<input type="text"/> GO	333401 大安高工	108	1	305 資訊科		
						2	307 控制科		
						3	196 綜合高中		

學校志願序	刪除	移動	快速移動	學校名稱	總積分	科組序	學校科組	移動	刪除
3			<input type="text"/> GO	330301 師大附中	108	1	101 普通科		

學校志願序	刪除	移動	快速移動	學校名稱	總積分	科組序	學校科組	移動	刪除
4			<input type="text"/> GO	333401 大安高工	108	1	301 機械科		
						2	303 汽車科		

# 免試入學志願選填畫面

學校志願序	刪除	移動	快速移動	學校名稱	總積分	科組序	學校科組	移動	刪除
1				363302 成淵高中	108 <small>i</small>	1	101 <small>i</small> 普通科	↑ ↓	
				學校名稱	總積分	科組序	學校科組	移動	刪除
				1 中	108 <small>i</small>	1	101 <small>i</small> 普通科	↑ ↓	
				學校名稱	總積分	科組序	學校科組	移動	刪除
				401 安高工	108 <small>i</small>	1	301 <small>i</small> 機械科	↑ ↓	
						2	305 <small>i</small> 資訊科	↑ ↓	
						3	307 <small>i</small> 控制科	↑ ↓	
						4	196 <small>i</small> 綜合高中	↑ ↓	

技術型高中(高職)  
連續選擇同校多科  
可算同一志願



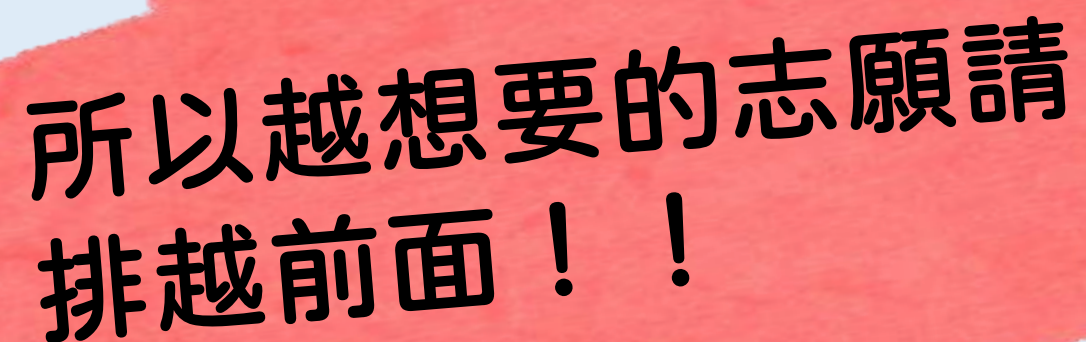
# 建議不要選擇

- × 讓你衷心討厭的學校科系
- × 選擇距離太遙遠的學校科系，除非你想住校
- × 家人堅決反對的學校科系
- × 錄取分數離你實力太遠的學校科系

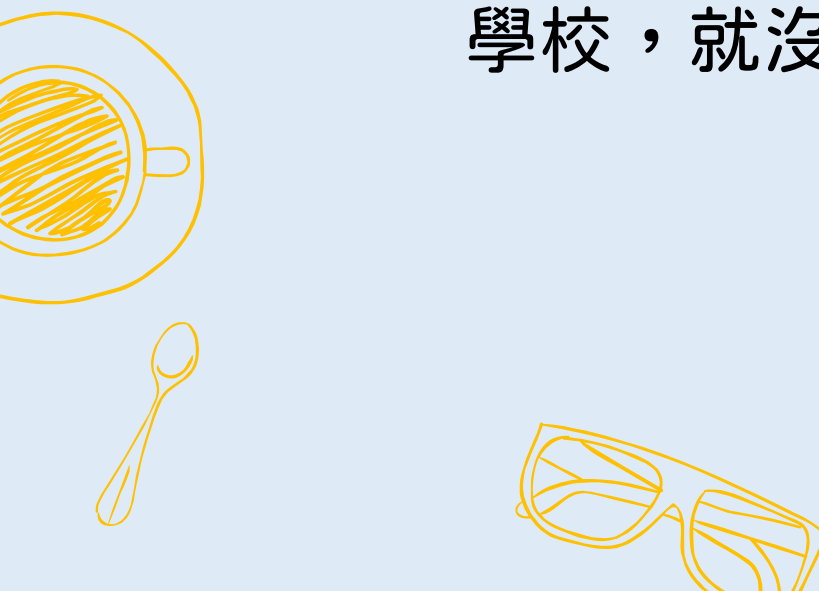


# 往年學姊們的提問

- ✘ 志願並不會因為你填第一個機會就比較大，會影響的是志願序的分數，填前五個上榜的機會會較後面志願的機會大(志願序分數較高)。
- ✘ 志願不是獨立的，今天假設你上了前面比較不想要的學校，就沒辦法選擇後面你更想要的選校。



所以越想要的志願請  
排越前面！！





# 綜合高中



# 綜合高中

## × 綜合型高級中等學校

- × 提供一般科目及專精科目的課程，協助學生發展學術預備或職業準備的興趣與知能，使學生了解自我、生涯試探，以其適性發展。

# 綜合高中課程特色

約90%是  
一般科目  
課程

高一試探

學術  
學程

專門  
學程

高二分化

為自己升學  
或就業做最  
完整的準備

高三專精

# 高職、五專及綜合高中有什麼不同咧？

	高職	五專	綜合高中(專門學程)
修業年限	3年	5年	2年(高二高三)
目的	培養基層技術人才	培養中級技術人才	提供學生多樣選擇，透過試探協助學生做適當的生涯決定
畢業學歷	高中學歷	副學士學位 (大二生)	高中學歷
優點	培養學生繼續學習的志趣及能力	大學生活	兼有高中高職身分，可依照個人志趣繼續發展

# 基北區綜合高中有哪些可以選擇？(簡章VI、VII)

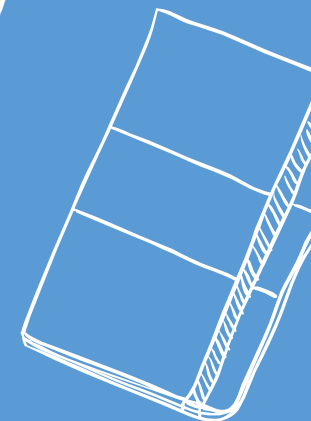
學校	學術學程	專門學程
臺北市大理高中	社會/自然	觀光餐飲、資訊應用
臺北市松山工農	社會/自然	電機技術、電子技術、化工技術、園藝技術
臺北市大安高工	社會/自然	資訊技術、電機技術、機械技術、建築技術
臺北市木柵高工	社會/自然	機械技術、製圖技術、電機技術、電子技術、 <b>設計科技</b>
臺北市南港高工	社會/自然	機械技術、電機電子技術、土木建築技術
國立華僑高中	社會/自然	資訊應用、應用英語
新北市金山高中	社會/自然	資訊應用、應用英語、餐飲服務
新北市雙溪高中	社會/自然	資訊應用、商業服務、應用英語
新北市石碇高中	社會/自然	資訊應用、 <b>電腦平面動畫</b>
新北市光復高中	社會/自然	多媒體設計、 <b>電腦平面動畫</b>
新北市瑞芳高工	社會/自然	資訊應用、 <b>室內空間設計</b>



多聽

多看

多比較







擇你所愛, 愛你所擇。

© YUKIJI

